

Тест по биологии Грибы за 5 класс

Готовые материалы для тестирования Тест по биологии Грибы за 5 класс с ответами

1 вариант

A1. Биологи объединяют все грибы в систематическую группу

- 1) род
- 2) отдел
- 3) царство
- 4) семейство

A2. Основная часть гриба боровика – это

- 1) корень
- 2) стебель
- 3) споры
- 4) грибница

A3. Грибы размножаются с помощью

- 1) спор
- 2) гамет
- 3) семян
- 4) спермиев

A4. Плесневый гриб пеницилл человек использует для получения

- 1) продуктов питания
- 2) красителей
- 3) лекарств
- 4) одежды

B1. Верны ли следующие утверждения?

А. Грибы размножаются спорами и или участками грибницы.
Б. Между корнями дерева и грибницей шляпочного гриба устанавливается взаимосвязь.

- 1) верно только А
- 2) верно только Б
- 3) верны оба суждения
- 4) неверны оба суждения

Б2. Выберите три верных утверждения. Представители царства грибов размножаются

- 1) спорами
- 2) семенами
- 3) участками грибницы
- 4) корнями
- 5) побегами
- 6) почкованием

Б3. Выберите **три** верных утверждения. В состав шляпочного гриба входит

- 1) почвенная грибница
- 2) корни
- 3) шляпка плодового тела
- 4) корневище
- 5) ножка плодового тела
- 6) побег

Б4. Установите соответствие между особенностью жизнедеятельности организмов и их принадлежностью к царству живой природы.

Особенность жизнедеятельности

- А) Питаются путём заглатывания пищевых частиц
- Б) Неограниченный рост у большинства организмов
- В) Активное передвижение
- Г) Питаются путём всасывания веществ

Д) Неподвижны, ведут прикрепленный образ жизни

Царство живой природы

- 1) Грибы
- 2) Животные

Б5. Установите соответствие между видами шляпочных грибов и группами, к которым их относят.

Виды шляпочных грибов

- А) Подберёзовик
- Б) Сатанинский гриб
- В) Белый гриб
- Г) Мухомор

Группы

- 1) Съедобные
- 2) Ядовитые

В1. Задания на работу с рисунком 5.

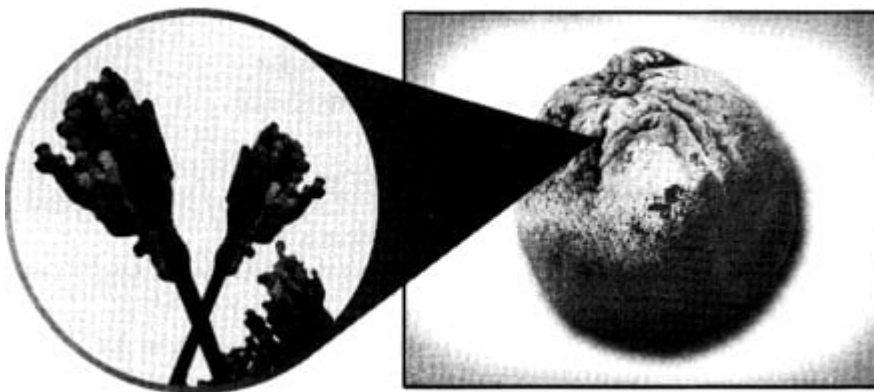


Рис. 5

А. Какой организм изображён на рисунке?

- 1) бактерия
- 2) дрожжи
- 3) пеницилл
- 4) подберёзовик

Б. Роль организма в хозяйственной деятельности людей заключается в том, что он

- 1) паразитирует на злаковых растениях
- 2) источник лекарства – антибиотиков
- 3) портит продукты питания
- 4) используется в пищу

2 вариант

A1. Плодовое тело подосиновика образуется

- 1) грибницей
- 2) корнями
- 3) побегом
- 4) стеблем

A2. Плодовое тело гриба подберёзовика состоит из

- 1) корней
- 2) побегов
- 3) почек
- 4) шляпки и ножки

A3. Плесень, или белый налёт, на хлебе образует

- 1) шляпочный гриб
- 2) гриб мукор
- 3) дрожжи
- 4) бактерии

A4. Пекарские дрожжи представляют собой

- 1) бактерии
- 2) грибы
- 3) растения
- 4) животных

Б1. Верны ли следующие утверждения?

А. Дрожжи размножаются семенами.

Б. Грибы превращают остатки мёртвых тел в минеральные вещества.

- 1) верно только А
- 2) верно только Б
- 3) верны оба суждения
- 4) неверны оба суждения

Б2. Выберите три верных утверждения. К многоклеточным организмам относят

- 1) белый гриб
- 2) мукор
- 3) дрожжи
- 4) подосиновик
- 5) почвенную бактерию
- 6) мухомор

Б3. Выберите три верных утверждения. К грибам-паразитам относят

- 1) фитифтору
- 2) мукор
- 3) спорынью
- 4) трутовик
- 5) дрожжи
- 6) подосиновик

Б4. Установите соответствие между особенностью жизнедеятельности и группой организмов.

Особенность жизнедеятельности

- А) Образуют органические вещества на свету
- Б) Размножаются спорами
- В) Размножаются семенами
- Г) Питаются, поглощая готовые питательные вещества

Группа организмов

- 1) Шляпочные грибы
- 2) Цветковые растения

Б5. Установите соответствие между видами шляпочных грибов и группами, к которым их относят.

Виды шляпочных грибов

- А) Ложный опёнок
- Б) Лисичка
- В) Боровик
- Г) Бледная поганка

Группы грибов

- 1) Съедобные грибы
- 2) Ядовитые грибы

В1. Задания на работу с рисунком 6.

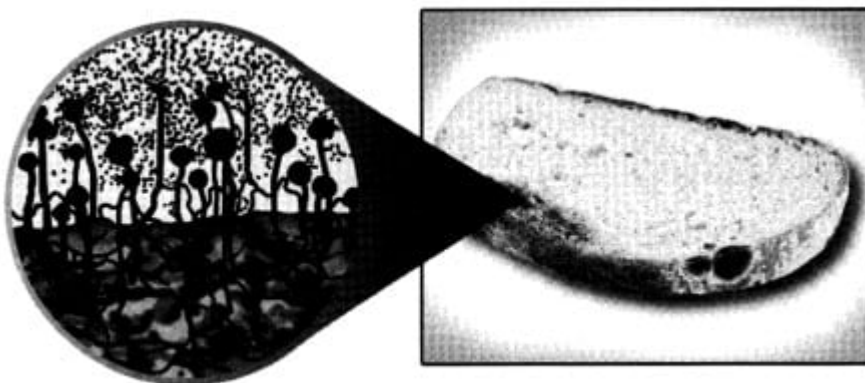


Рис. 6

А. Какой организм изображён на рисунке?

- 1) шляпочный гриб на почве
- 2) дрожжи в тесте
- 3) почвенные бактерии
- 4) мукор на хлебе

Б. Роль организма в хозяйственной деятельности людей заключается в том, что он

- 1) портит пищевые продукты

- 2) паразитирует на растениях
- 3) съедобный
- 4) ядовитый

Ответы на тест по биологии Грибы 5 класс

1 вариант

A1-3

A2-4

A3-1

A4-3

Б1-3

Б2-136

Б3-135

Б4-21211

Б5-1212

В1. А-3 Б-2

2 вариант

A1-1

A2-4

A3-2

A4-2

Б1-2

Б2-146

Б3-134

Б4-2121

Б5-2112

В1. А4 Б1