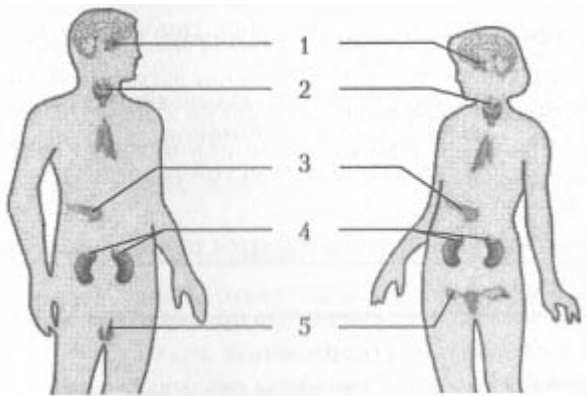


Тест по биологии Эндокринная система 3 вариант за 9 класс

Готовые материалы для тестирования Тест по биологии Эндокринная система 3 вариант за 9 класс с ответами

Эндокринная система 3 вариант

1. Гликоген является гормоном.
2. Гормоны поджелудочной железы через специальный проток попадают в кишечник.
3. Инсулин снижает проницаемость клеточных мембран для глюкозы.
4. Наименьшее количество гормонов образуется в задней доле гипофиза.
5. Железой смешанной секреции называют ту, которая вырабатывает гормоны, обладающие противоположным действием.
6. В регуляции обмена углеводов принимают участие гормоны поджелудочной железы, коры надпочечников и щитовидной железы.
7. Гормоны коркового слоя надпочечников вырабатывают адреналин.
8. Все гормоны в организме человека синтезируются под влиянием гипофиза.
9. Гипоталамус является отделом продолговатого мозга.
10. Гормоны поджелудочной железы участвуют в регуляции водно-солевого обмена.



11. Какие железы имеют выводные протоки?
12. Гормон какой железы снижает уровень глюкозы в крови?
13. Какая железа секретирует в кровь женщин гормон, стимулирующий сокращение матки?
14. Какая железа вырабатывает глюкагон?
15. Какая железа вырабатывает пищеварительные ферменты?
16. Какая железа секретирует в кровь вазопрессин?
17. С какой железой связано прежде всего повышение кровяного давления?
18. Гиперфункция какой железы приводит к гигантизму?
19. Для развития какой железы необходим йод?
20. Строением каких желез секретиции отличаются мужчины и женщины?

Ответы на тест по биологии Эндокринная система 3 вариант 9 класс

1. -
2. -
3. -
4. +
5. -
6. +
7. -

8. -
9. -
10. -
11-35
12-3
13-1
14-3
15-3
16-1
17-4
18-1
19-2
20-5