

# Тест по биологии Клеточное строение листа за 6 класс

Готовые материалы для тестирования Тест по биологии Клеточное строение листа за 6 класс с ответами

## Вариант 1

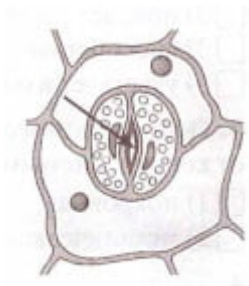
1. Ткань, из живых клеток которой состоит кожица листа:

- 1) покровная
- 2) механическая
- 3) образовательная
- 4) проводящая

2. На листьях большинства растений устьица расположены:

- 1) на верхней стороне листа
- 2) на нижней стороне листа
- 3) на верхней и на нижней стороне листа
- 4) внутри жилки листа

3. На рисунке стрелкой обозначена:



- 1) цитоплазма клетки
- 2) полость межклетника
- 3) замыкающая клетка
- 4) устьичная щель

4. При недостатке воды в листе устьица:

- 1) открываются
- 2) закрываются
- 3) испаряют водяной пар
- 4) расширяют устьичную щель

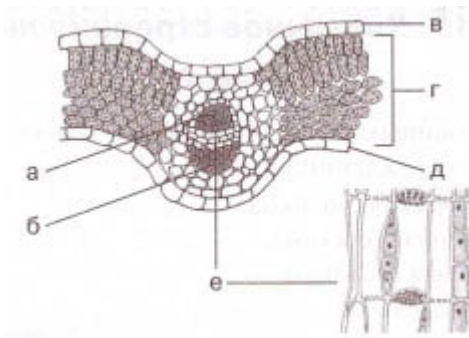
5. Межклетники губчатой ткани листа заполнены:

- 1) минеральными веществами
- 2) питательными веществами
- 3) воздухом и парами воды
- 4) крахмалом

6. По ситовидным трубкам ко всем органам растения передвигаются:

- 1) неорганические вещества
- 2) минеральные вещества
- 3) растворы органических веществ
- 4) хлоропласты

7. На рисунке клетки столбчатой и губчатой ткани обозначены буквой:



- 1) а
- 2) б
- 3) в
- 4) г

8. На рисунке клетки проводящей ткани обозначены буквами:

- 1) а, г
- 2) б, в

3) а, е

4) д, в

9. Зеленые пластиды – хлоропласты содержатся в:

1) межклетниках

2) клетках мякоти листа

3) жилках

4) клетках кожицы листа

## Вариант 2

1. Ткань, защищающая внутренние клетки листа от высыхания и повреждений:

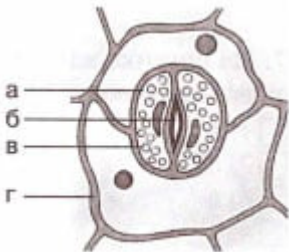
1) механическая (волокна)

2) проводящая (сосуды)

3) покровная (кожица)

4) образовательная

2. На рисунке замыкающие клетки устьиц обозначены буквой:



1) а

2) б

3) в

4) г

3. При избытке воды в растении:

1) устьица открываются

2) замыкающие клетки закрывают устьичную щель

3) устьица закрываются

4) замыкающие клетки устьиц смыкаются

4. Проводящая ткань листа – древесина образована:

- 1) ситовидными трубками
- 2) межклетниками
- 3) сосудами
- 4) хлоропластами

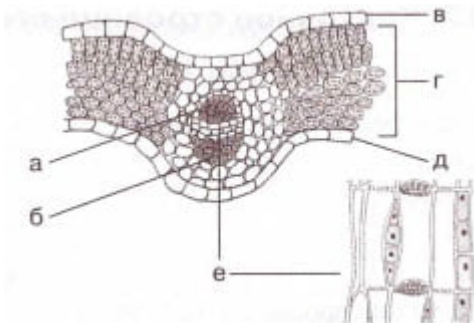
5. Больше всего хлоропластов находится в клетках:

- 1) столбчатой и губчатой ткани
- 2) механической ткани
- 3) сосудов
- 4) ситовидных трубок

6. Из сосудов, ситовидных трубок и волокон состоят:

- 1) проводящие пучки листа – жилки
- 2) покровные ткани
- 3) межклетники
- 4) отмершие ткани коры

7. На рисунке клетки мякоти листа обозначены буквой:



- 1) а
- 2) б
- 3) в
- 4) г

8. На рисунке механическая ткань в жилке листа обозначена буквой:

- 1) а
- 2) б

3) в

4) г

**9.** По сосудам передвигаются:

1) неорганические вещества

2) вода с минеральными веществами

3) растворы органических веществ

4) хлоропласты

**Ответы на тест по биологии Клеточное строение листа 6 класс**

**Вариант 1**

1-1

2-2

3-4

4-2

5-3

6-2

7-4

8-3

9-2

**Вариант 2**

1-3

2-1

3-1

4-3

5-1

6-1

7-4

8-2

9-2