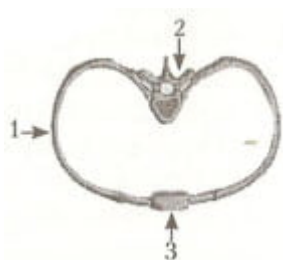


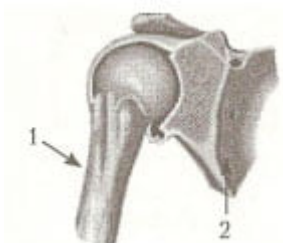
Тест по биологии Опорно-двигательная система 3 вариант за 9 класс

Готовые материалы для тестирования Тест по биологии Опорно-двигательная система 3 вариант за 9 класс с ответами

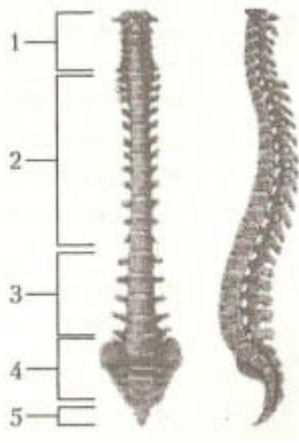
Опорно-двигательная система 3 вариант



1. К какому виду костей относится кость обозначенная на рисунке цифрой 2?
2. К какому типу относится соединение обозначенное цифрами 2 и 1?
3. Как называется кость, обозначенная на рисунке цифрой 3?



4. К какому виду в зависимости от осей вращения относится изображенный сустав?
5. Как называется часть кости, обозначенная цифрой 1?
6. Как называется кость под цифрой 2?



7. Какой цифрой обозначен отдел позвоночника, в котором у ребенка формируется первый изгиб назад?
8. В каком отделе позвоночника у всех млекопитающих и человека одинаковое количество позвонков?
9. Какой способ соединения костей в отделе позвоночника под цифрой 4 у взрослого человека?
10. Сколько позвонков в позвоночнике человека имеют подвижный тип сочленения?
11. Кости в суставе соединяются с помощью сухожилий.
12. Основная масса клеток крови в организме взрослого человека образуется в диафизах трубчатых костей.
13. Межфаланговые суставы являются одноосными.
14. Растяжимость сухожилий обеспечивает возможность совершать разнообразные движения.
15. В костной ткани межклеточного вещества больше, чем клеток.
16. Трехглавая мышца плеча является разгибателем предплечья.
17. Портняжная мышца расположена на передней поверхности бедра.
18. Непосредственно к грудице присоединяется 10 пар ребер.

19. Позвонок поясничного отдела позвоночника имеет три отростка.

20. Истинных ребер в грудной клетке человека больше, чем всех остальных.

Ответы на тест по биологии Опорно-двигательная система 3 вариант 9 класс

1. смешанная

2. подвижное

3. грудина

4. трехосный (многоосный)

5. диафиз

6. лопатка

7. 2

8. шейном (1)

9. неподвижное

10. 24

11. -

12. -

13. +

14. -

15. +

16. +

17. +

18. -

19. -

20. +