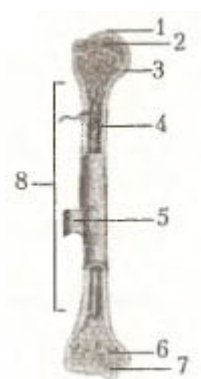


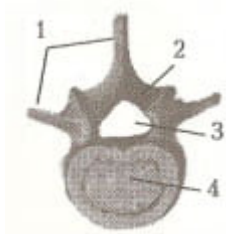
# Тест по биологии Опорно-двигательная система 4 вариант за 9 класс

Готовые материалы для тестирования Тест по биологии Опорно-двигательная система 4 вариант за 9 класс с ответами

## Опорно-двигательная система 4 вариант

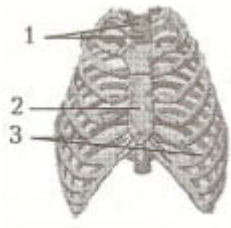


1. Как называется часть кости, обозначенная на рисунке цифрой 8?
2. Какая ткань составляет основу структуры под цифрой 5?
3. Может ли данная кость сочленяться с плоской костью?



4. К какому типу костей относится изображенная кость?
5. Сколько костей такого типа соединяются в позвоночнике взрослого человека неподвижно?

**6.** Что образует совокупность структурных элементов под цифрой 3?



**7.** Сколько позвонков входит в состав отдела скелета, изображенного на рисунке?

**8.** К какому типу костей относится кость под цифрой 2?

**9.** Какой тип соединения между костями, обозначенными на рисунке цифрами 1 и 3?

**10.** Куда направлен изгиб позвоночника (вперед или назад) в данном отделе скелета?

**11.** Желтый костный мозг содержится только в трубчатых костях.

**12.** Лобная кость относится к лицевому отделу черепа.

**13.** Трапециевидная мышца обеспечивает разгибание ноги в коленном суставе.

**14.** Мимические и жевательные мышцы являются антагонистами.

**15.** Пяточная кость входит в состав плюсны.

**16.** В лицевом отделе черепа человека костей больше, чем в мозговом отделе.

**17.** Плечевая кость входит в состав пояса верхних конечностей.

**18.** Связки и сухожилия относятся к соединительной ткани.

**19.** Физиологическая роль мышц не обязательно связана с их сокращением.

**20.** В регуляции работы скелетных мышц принимает участие

симпатическая нервная система.

**Ответы на тест по биологии Опорно-двигательная система 4 вариант 9 класс**

1. диафиз
2. соединительная
3. да
4. смешанные
5. 9-10
6. позвоночный канал
7. 12
8. плоские
9. подвижное
10. назад
11. +
12. -
13. -
14. -
15. -
16. +
17. -
18. +
19. +
20. -