

Тест по биологии Соцветия за 6 класс

Готовые материалы для тестирования Тест по биологии Соцветия за 6 класс с ответами

Вариант 1

1. Соцветие – это:

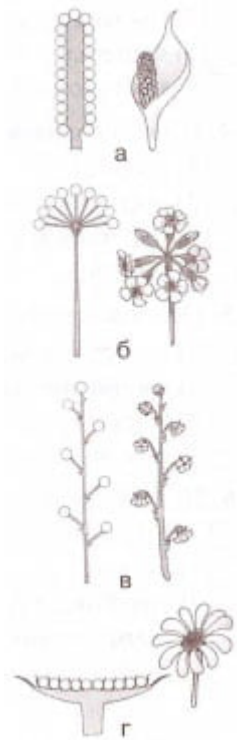
- 1) один цветок
- 2) совокупность тычинок
- 3) группа цветков, расположенных в определенном порядке
- 4) совокупность пестиков

2. Простые соцветия:

- 1) кисть ландыша и метелка сирени
- 2) метелка сирени и колос подорожника
- 3) щиток яблони и колос подорожника
- 4) щиток яблони и зонтик моркови

3. Соцветие сложный колос у:

- 1) моркови
- 2) пшеницы
- 3) ландыша
- 4) подсолнечника



4. На рисунке соцветие корзинка обозначено буквой:

- 1) а
- 2) б
- 3) в
- 4) г

5. На рисунке соцветие початок обозначено буквой:

- 1) а
- 2) б
- 3) в
- 4) г

6. Однодомные растения:

- 1) кукуруза
- 2) облепиха
- 3) тополь
- 4) огурец

Вариант 2

1. Группа цветков, расположенных в определенном порядке:

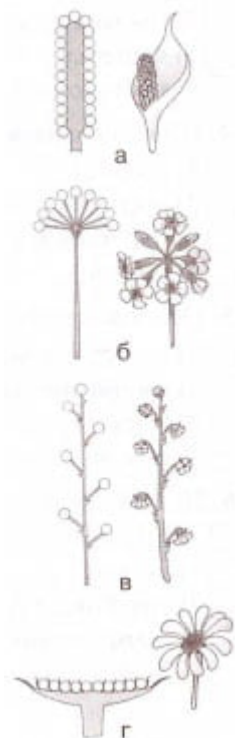
- 1) плод
- 2) соплодие
- 3) околоцветник
- 4) соцветие

2. Сложные соцветия отличаются от простых тем, что они:

- 1) имеют цветки с разной длиной цветоножки
- 2) образованы простыми соцветиями
- 3) имеют множество цветков, расположенных мозаично
- 4) имеют крупные одиночные цветки

3. Соцветие корзинка у:

- 1) моркови
- 2) пшеницы
- 3) ландыша
- 4) подсолнечника



4. На рисунке соцветие простой зонтик обозначено буквой:

- 1) а
- 2) б
- 3) в
- 4) г

5. На рисунке соцветие кисть обозначено буквой:

- 1) а
- 2) б
- 3) в
- 4) г

6. Двудомные растения:

- 1) кукуруза
- 2) береза
- 3) облепиха
- 4) тополь

Ответы на тест по биологии Соцветия 6 класс

Вариант 1

- 1-3
- 2-3
- 3-2
- 4-4
- 5-1
- 6-14

Вариант 2

- 1-4
- 2-2
- 3-4
- 4-2
- 5-3
- 6-34