

# Тест по биологии Строение семени. Семена двудольных и однодольных растений за 6 класс

Готовые материалы для тестирования Тест по биологии Строение семени. Семена двудольных и однодольных растений за 6 класс с ответами

## Вариант 1

1. Генеративный орган размножения растений, развивающийся внутри плода

- 1) семя
- 2) корень
- 3) лист
- 4) корневище

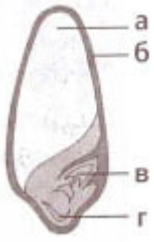
2. Снаружи семя покрыто

- 1) эндоспермом
- 2) семянной кожурой
- 3) почечной чешуей
- 4) корневым чехликом

3. Эндосперм – это

- 1) зародыш семени
- 2) запасаящая ткань семени
- 3) покров семени
- 4) семядоля

4. На рисунке эндосперм обозначен буквой



- 1) а
- 2) б
- 3) в
- 4) г

5. Из семядолей, стебелька, корешка и почечки состоит

- 1) эндосперм
- 2) рубчик
- 3) зародыш семени
- 4) семявход

6. Основные функции плода

- 1) защита семян
- 2) накопление питательных веществ
- 3) накопление минеральных солей
- 4) распространение семян

## Вариант 2

1. От высыхания внутреннее содержимое семени защищает

- 1) корневой чехлик
- 2) почечная чешуя
- 3) рубчик
- 4) семенная кожура

2. Отверстие в семенной кожуре

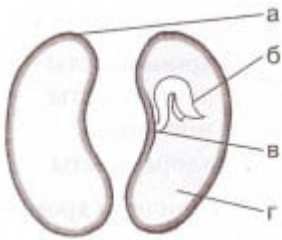
- 1) семявход (микропиле)
- 2) рубчик
- 3) эндосперм

4) семядоля

3. Зародыш семени – это

- 1) зачаток будущего растения
- 2) эндосперм
- 3) околоплодник
- 4) спора внутри семени

4. На рисунке семядоля семени фасоли обозначена буквой



- 1) а
- 2) б
- 3) в
- 4) г

5. Двудольными называют растения, имеющие

- 1) две семядоли
- 2) два семени
- 3) два цветка
- 4) два плода

6. Однодольные растения

- 1) помидор и фасоль
- 2) рис и пшеница
- 3) дуб и яблоня
- 4) пальма и осока

**Ответы на тест по биологии Строение семени. Семена двудольных и однодольных растений 6 класс**

**Вариант 1**

1-1

2-2

3-2

4-1

5-3

6-14

**Вариант 2**

1-4

2-1

3-1

4-4

5-1

6-24