

Тест по биологии Тип Кишечнополостные 2 вариант за 8 класс

Готовые материалы для тестирования Тест по биологии Тип Кишечнополостные 2 вариант за 8 класс с ответами

Тип Кишечнополостные 2 вариант

1. Полипы у всех кишечнополостных:

- а) имеют диффузную нервную систему
- б) имеют известковый скелет
- в) размножаются только почкованием
- г) способны медленно передвигаться
- д) а, г

2. Для медуз верно:

- а) имеют только полостное пищеварение
- б) размножаются половым и бесполом способом
- в) их известковый скелет используется в качестве строительного материала
- г) для реактивного движения выталкивают воду из ротового отверстия
- д) могут встречаться в пресных и морских водах

3. Наименее специализированными клетками у гидры являются:

- а) нервные
- б) резервные
- в) стрекательные
- г) кожно-мышечные

4. Рефлекс у кишечнополостных осуществляется:

- а) только при участии нервных клеток
- б) только на действие раздражителя из внешней среды
- в) при участии клеток наружного слоя
- г) при участии чувствительного волоска стрекательной клетки

5. Самые длинные клетки в теле гидры:

- а) железистые
- б) нервные
- в) кожно-мускульные
- г) промежуточные

6. Выберите правильную последовательность процессов, происходящих при развитии и размножении гидры:

- 1) почкование
- 2) оплодотворение
- 3) образование половых клеток
- 4) зимовка
- 5) появление оплодотворенной яйцеклетки с плотной оболочкой
- 6) активный рост и питание

- а) 1, 3, 2, 4, 5, 6
- б) 6, 1, 3, 2, 5, 4
- в) 3, 2, 5, 6, 1, 4
- г) 2, 4, 5, 1, 6, 3

7. Способ передвижения у медуз называется

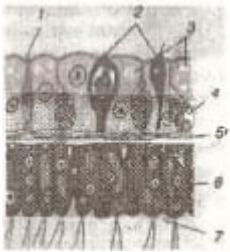
8. Во внутреннем слое гидры имеются клетки ... и

9. Наибольшее разнообразие клеток у кишечнополостных характерно для ... слоя клеток.

10. Мускульные отростки в клетках внутреннего слоя гидры направлены ... ее тела.

11. Основная роль в поглощении кислорода телом гидры принадлежит кожно-мускульным клеткам.

12. Среди клеток внутреннего слоя железистых больше, чем пищеварительных.
13. Опорная пластинка у коралловых полипов образована известковыми клетками.
14. У медуз в связи с их подвижностью другой тип нервной системы, нежели у полипов.
15. Распространение коралловых полипов сдерживает низкая температура воды.
16. Медуза цианея обитает в Черном море.



17. Клетки, обеспечивающие регенерацию.
18. Клетки наружного слоя гидры, поглощающие наибольшее количество кислорода.
19. Клетки, в которых сокращение мускульных волокон приводит к уменьшению толщины тела гидры.
20. Клетки, обеспечивающие внутриклеточное пищеварение.

Ответы на тест по биологии Тип Кишечнополостные 2 вариант 8 класс

- 1-а
- 2-д
- 3-б
- 4-в
- 5-б
- 6-б
7. реактивный
8. пищеварительные и железистые

9. наружного

10. поперек

11. +

12. -

13. -

14. -

15. +

16. -

17-4

18-3

19-6

20-6